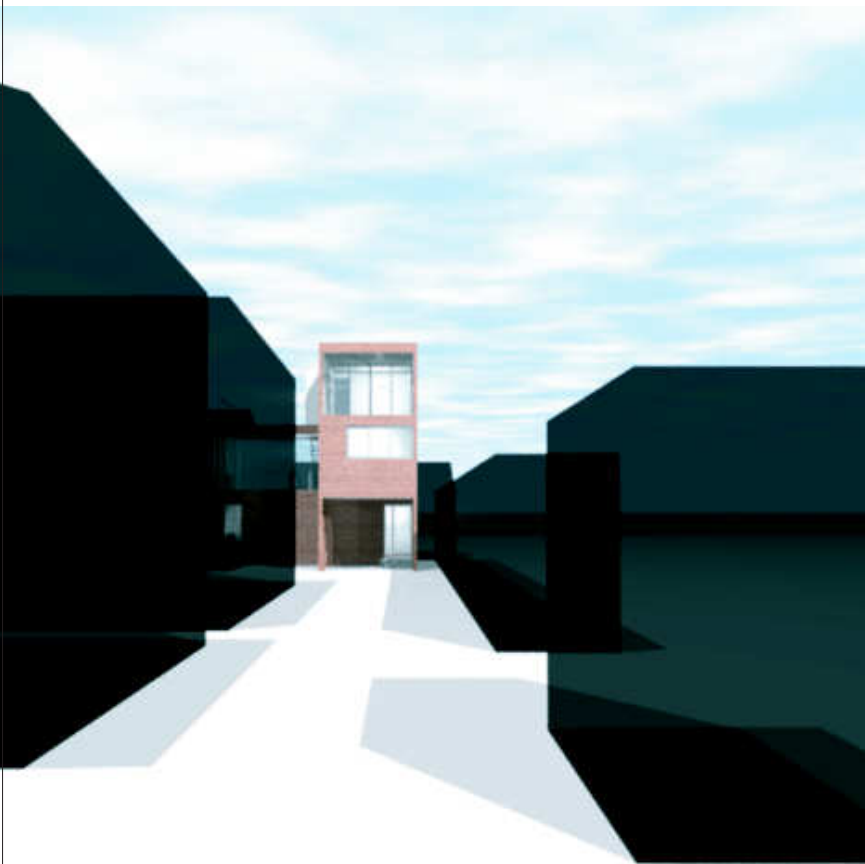


JENGA



大通りから見る



南側全景

JENGA

敷地面積	265㎡/80.30坪
建蔽率	60%
容積率	166%
用途地域	第一種住居地域
その他の地域・地区	市街化区域 法22条地域
建築可能面積	159.00㎡/48.18坪
可能延べ床面積	439.90㎡/133.30坪

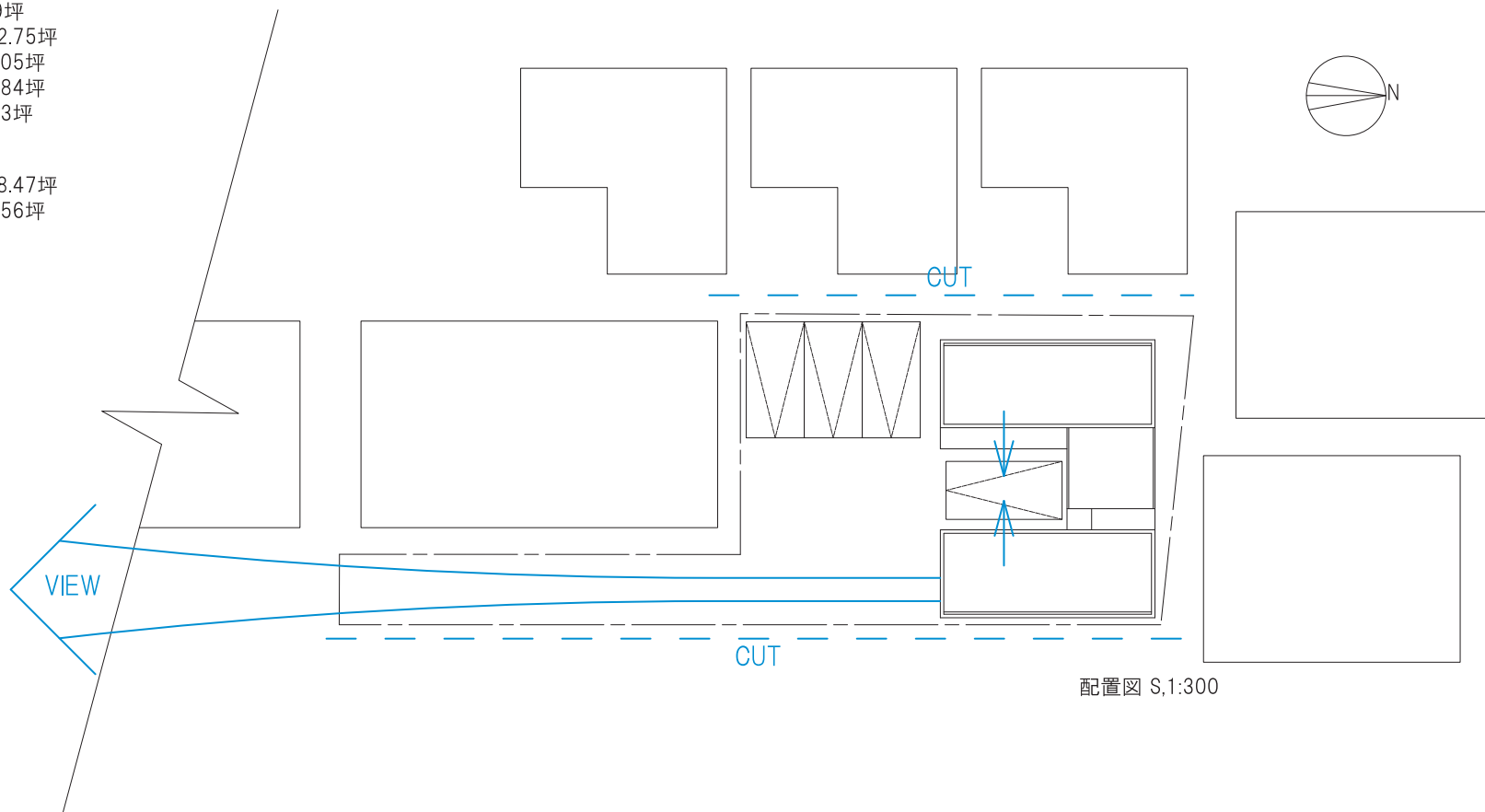
バランスを取りながら組み立てていく、井桁状に積み上げたジェンガのようなヴォリューム。
ヴォイドは中庭になり、デッキテラスになり、吹抜けになり、内に開き外には閉じるという中庭形式の住宅を考えました。

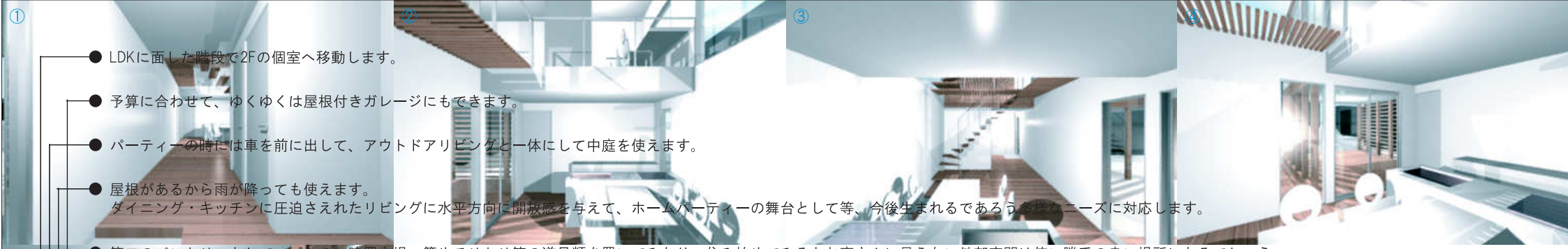
駐車場のことも考えると、敷地境界線から距離をとれるのは南側、その南側にある2階建て住宅の方向には距離をとりながらであれば開いても良いだろうという事で、建物を北側に寄せてコの字型に配置しています。

2階より上は全方向に窓を設けていますが、意識を自然に中庭、南側へと向けるために窓の大きさを操作しています。

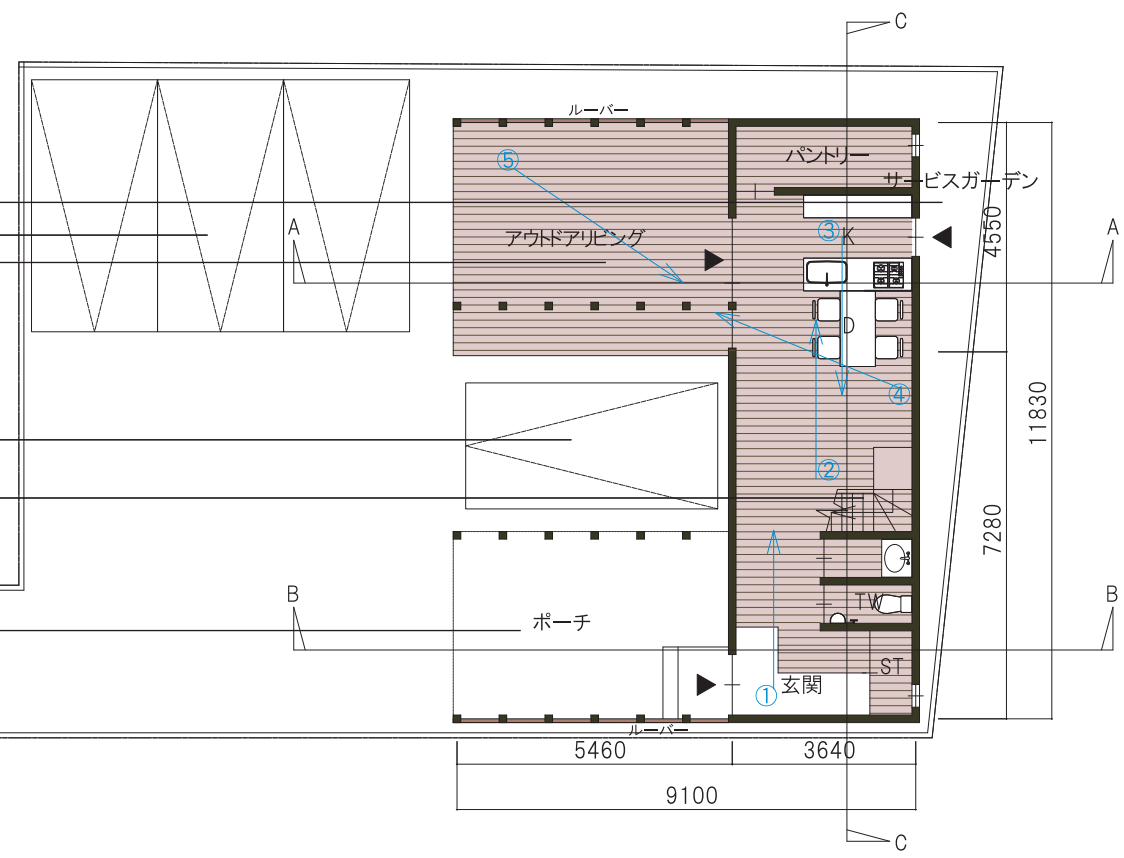
■面積表	
建築面積	82.81/25.09坪
延べ床面積	141.60㎡/42.75坪
1F床面積	43.06㎡/13.05坪
2F床面積	75.36㎡/22.84坪
3F床面積	23.19㎡/7.03坪

施工床面積	192.95㎡/58.47坪
テラス部分面積	51.34㎡/15.56坪

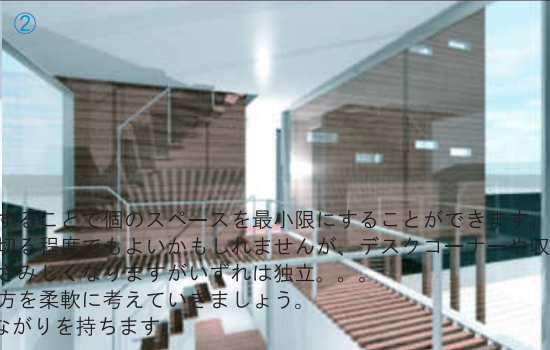
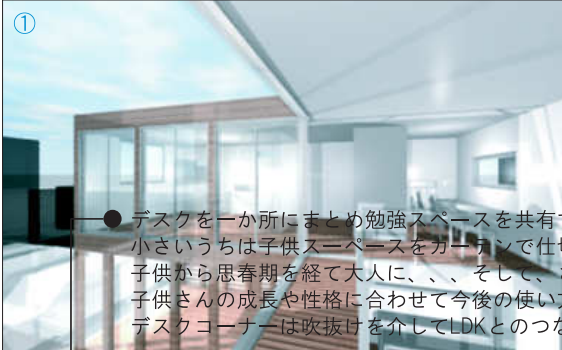




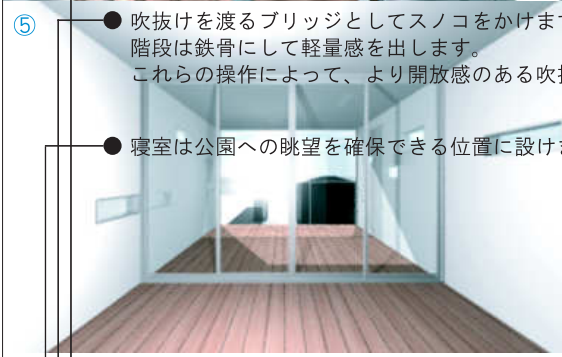
- LDKに面した階段で2Fの個室へ移動します。
- 予算に合わせて、ゆくゆくは屋根付きガレージにもできます。
- パーティーの時には車を前に出して、アウトドアリビングと一体にして中庭を使えます。
- 屋根があるから雨が降っても使えます。
ダイニング・キッチンに圧迫されたりリビングに水平方向に開放感を与えて、ホームパーティーの舞台として等、今後生まれるであろう多様なニーズに対応します。
- 第二のパントリーとして、ゴミの一時置き場、箒やチリトリ等の道具類を置いてみたり、住み始めてみるとお客さんに見えない外部空間は使い勝手の良い場所になるでしょう。
うまく使って 自慢の住まいをきれいに見せてください。
- ポーチは車の切り返しスペースも兼ねています。



1F平面図 S,1:150

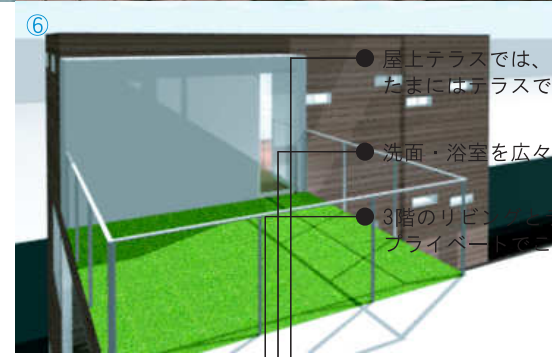


● デスクを一处にまとめ勉強スペースを共有することで個のスペースを最小限にすることができ、小さいうちは子供スペースをカーテンで仕切る程度でもよいかもしれませんが、デスクコーナーや収納をつぶして広めの独立した室をつくることも可能です。子供から思春期を経て大人に、、、そして、おもしろくなりますがいずれは独立。。。子供さんの成長や性格に合わせて今後の使い方を柔軟に考えていきましょう。デスクコーナーは吹抜けを介してLDKとのつながりを持ちます。



● 吹抜けを渡るブリッジとしてスノコをかけます。階段は鉄骨にして軽量感を出します。これらの操作によって、より開放感のある吹抜けにします。

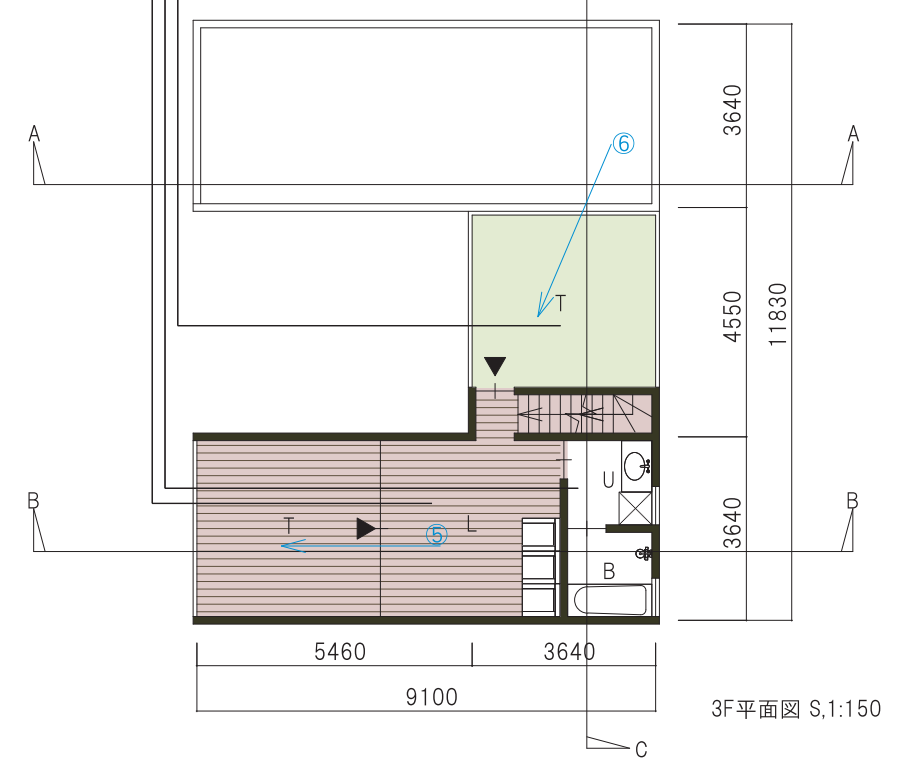
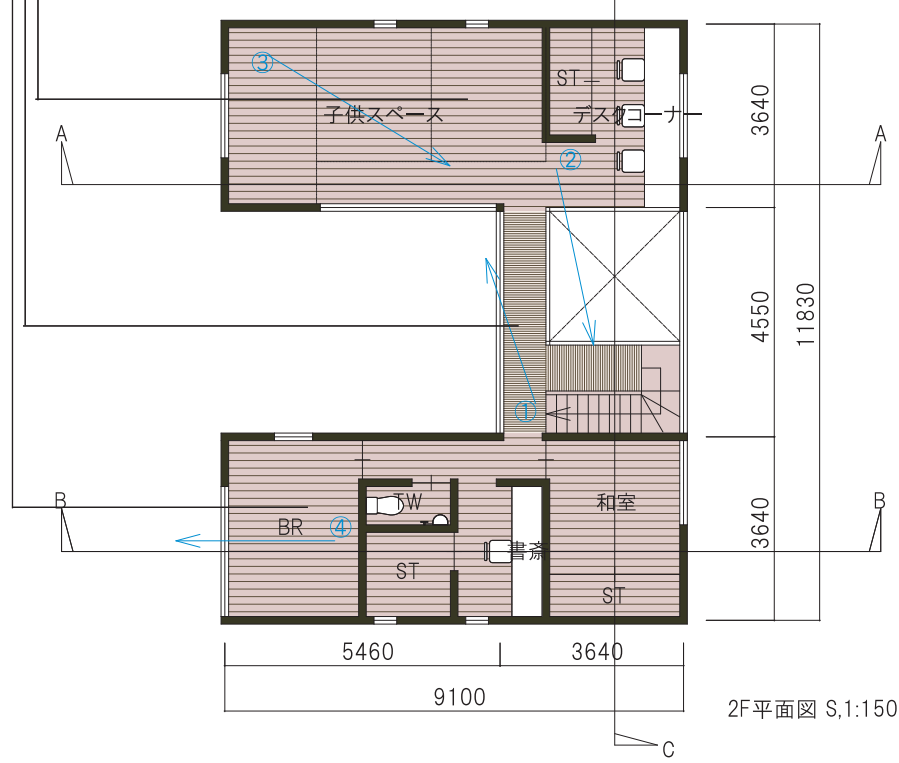
● 寝室は公園への眺望を確保できる位置に設けます。

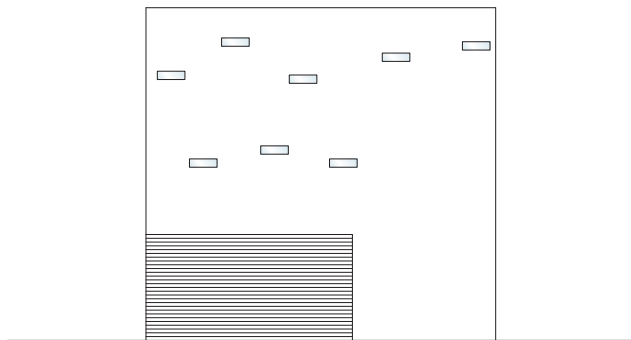


● 屋上テラスでは、物干しや日光浴。たまにはテラスで食事などもいかがでしょう。

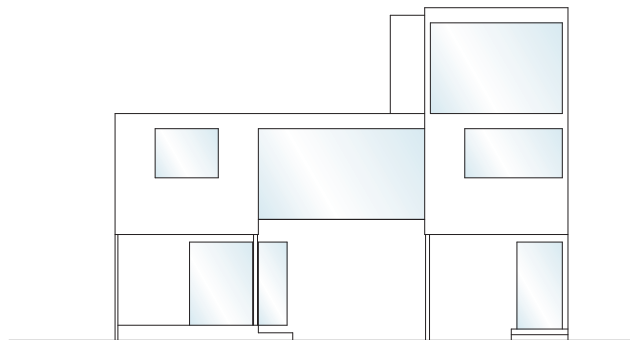
● 洗面・浴室を広々とした一室空間にすることもできます。

● 3階のリビング・テラスは最も公園への眺望が得られる位置に。プライベートでこの住宅の最も良い場所を楽しんでください。

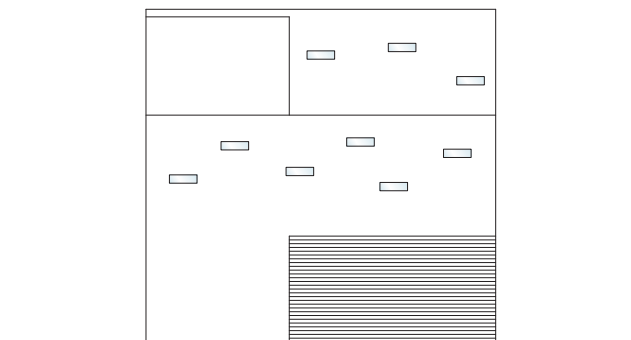




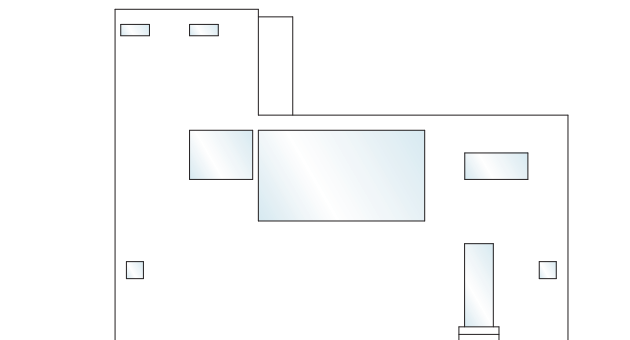
東側立面図 S,1:200



南側立面図 S,1:200



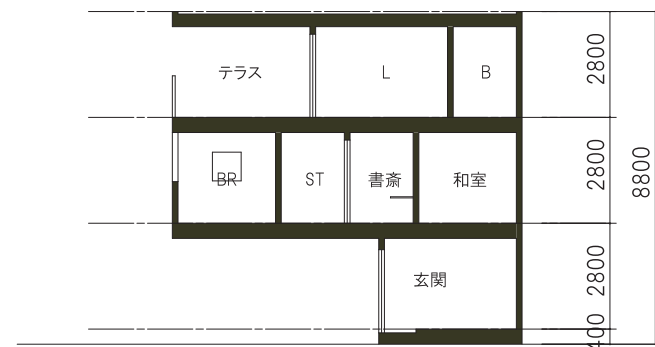
西側立面図 S,1:200



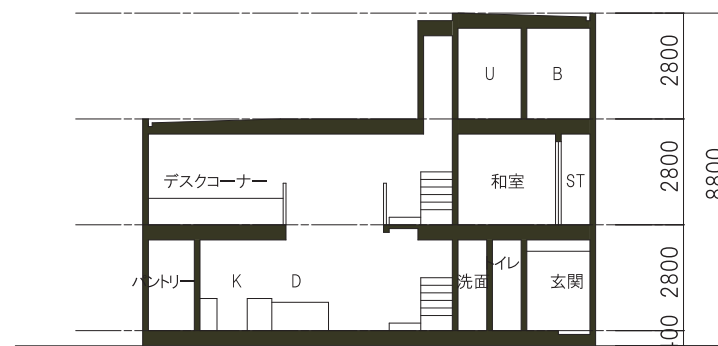
北側立面図 S,1:200



A断面図 S,1:200



B断面図 S,1:200



C断面図 S,1:200