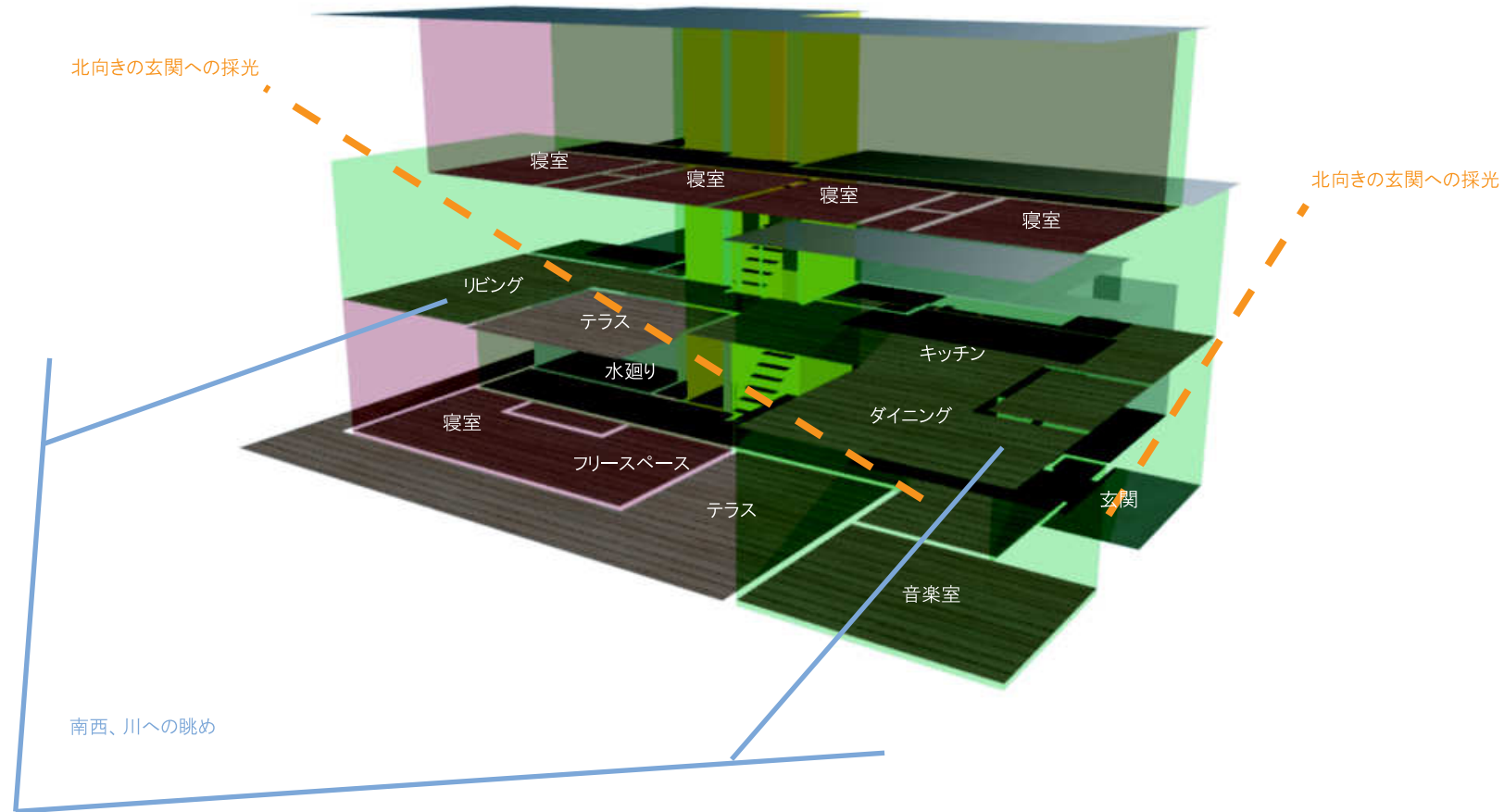


# 高台の家

敷地面積 423㎡/128.18坪  
建蔽率 70%  
容積率 400%

■面積表	
建築面積	204.54㎡/61.98坪
延べ床面積	255.23㎡/77.34坪
1F床面積	104.34㎡/31.61坪
2F床面積	83.30㎡/25.24坪
3F床面積	67.59㎡/20.48坪
テラス部分面積	53.00㎡/16.06坪
駐車場面積	63.76㎡/19.32坪



高台にあるという利点を生かした景観に加え、光の溢れる内部空間をつくることを目指しています。  
1F2Fの一室空間を仕切るのは、内にまで食い込んでくる外部空間であるアウトドアリビングやテラス。  
1Fのテラスは玄関に光を取り入れるとともに、寝室や音楽室といった主要室の中心に位置することで各室をつなぐチャンパーとしての役割もこなします。  
2Fのアウトドアリビングはリビングやキッチンといった空間を機能的に仕切りながらも、集まる人や使い方によってはつなげることもできます。  
これらの外部空間を効果的に機能させることで豊かな生活空間が生まれます。  
単調なワンルームではなく、多様なワンルーム空間をお楽しみください。

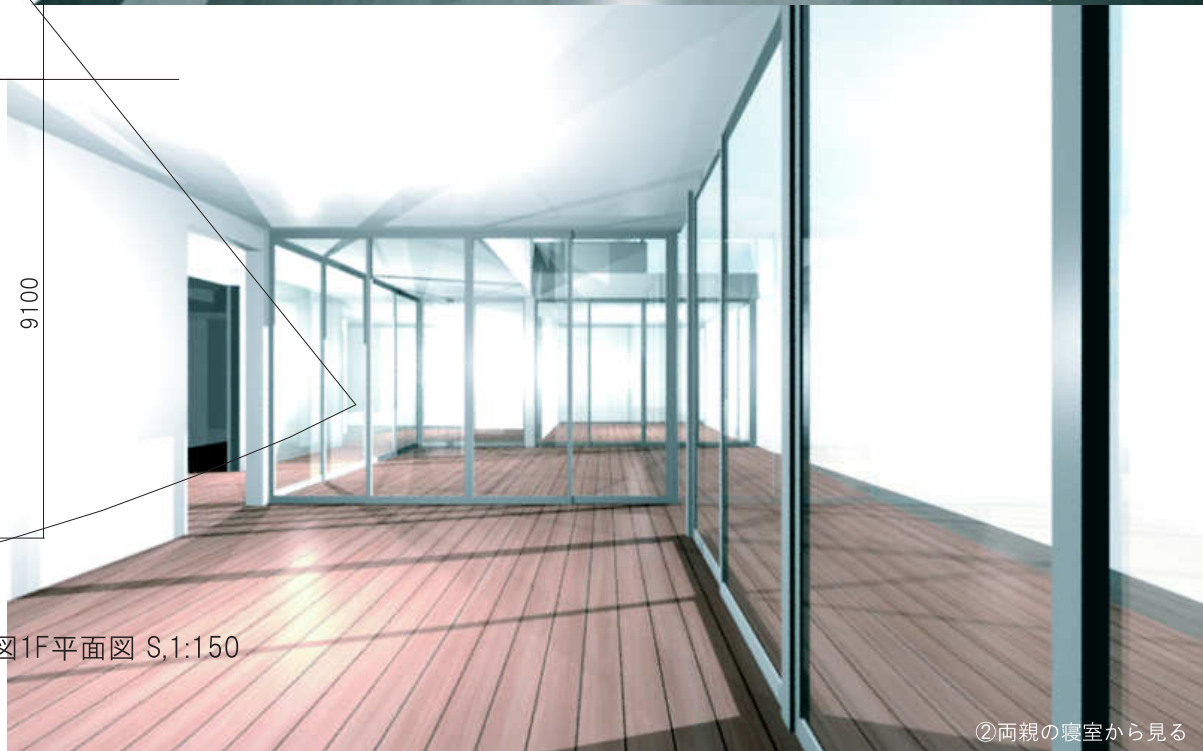
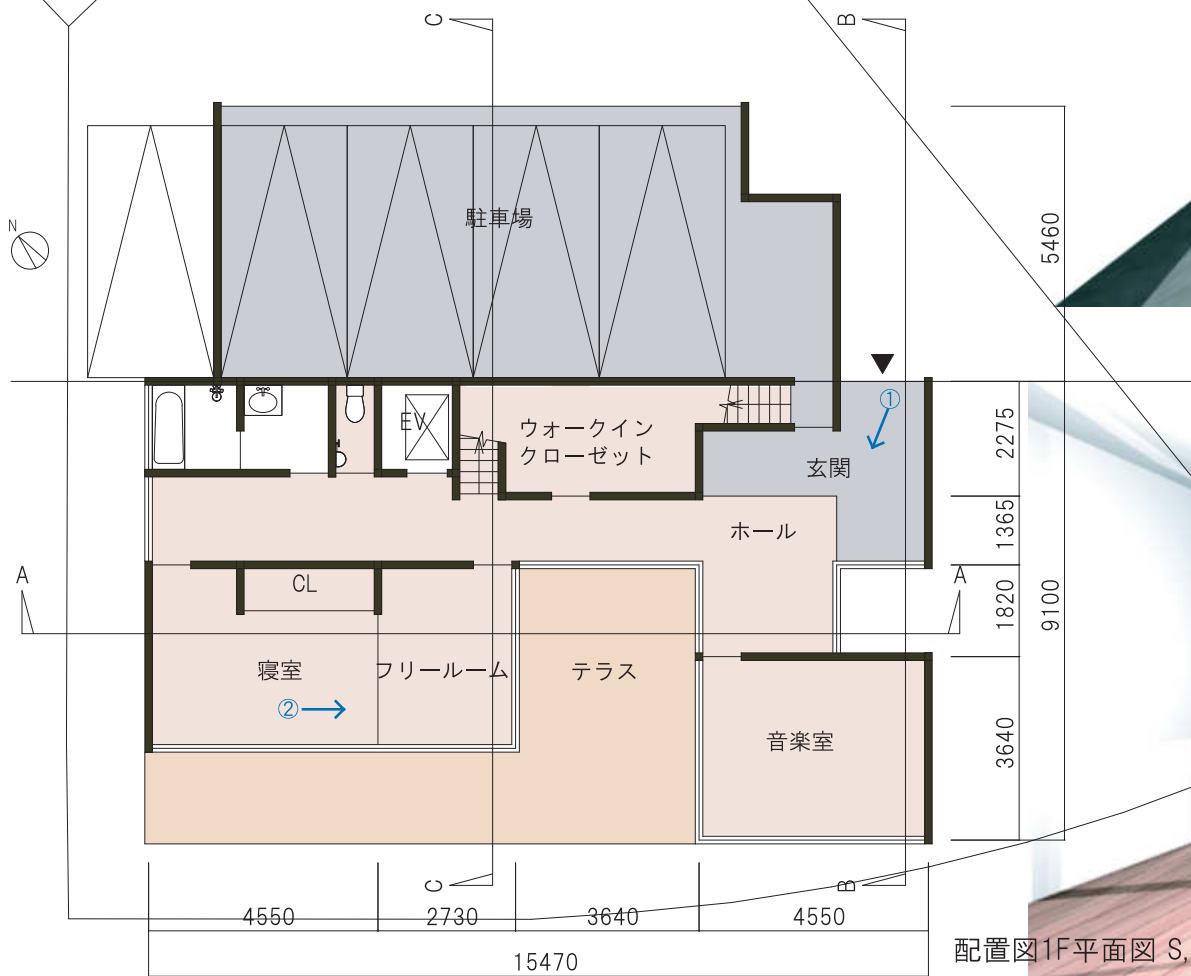
**玄関**  
 北向きでありながらも、大きく明るい玄関を作ります。  
 午前中は南東の開口から、さらにホールからテラスへつなげる事で午後からの採光を確保します。

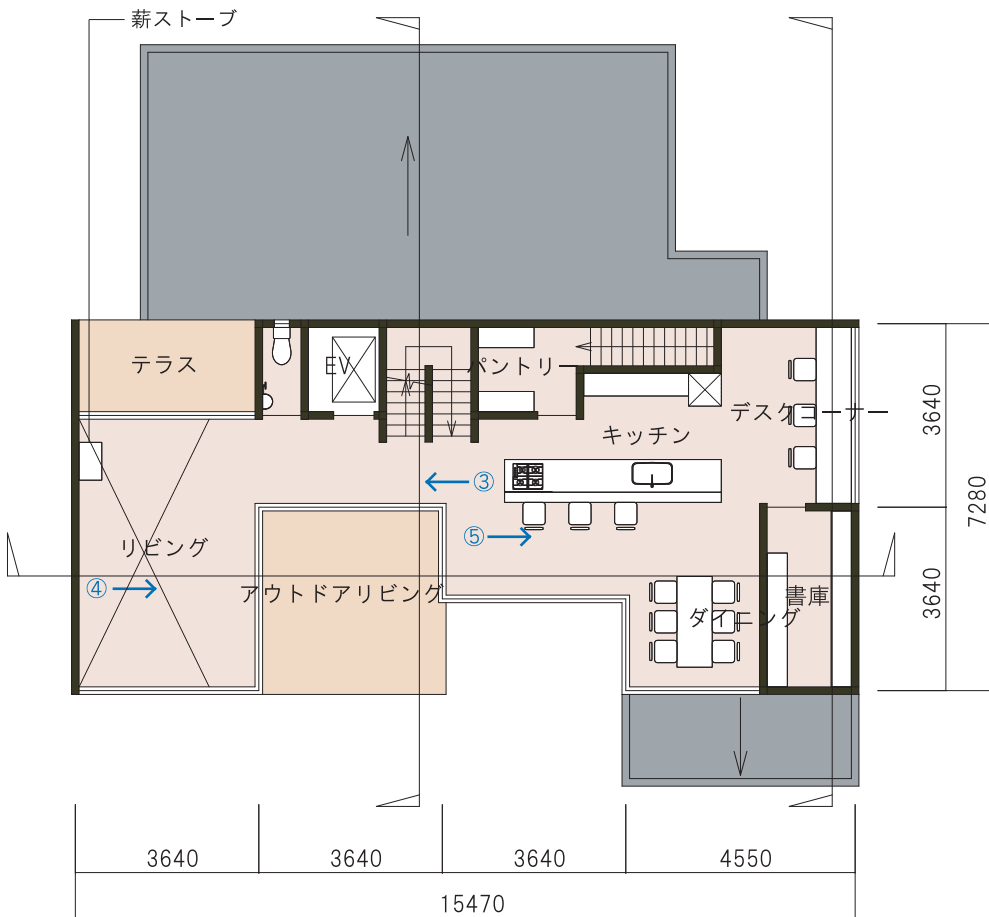
**駐車場**  
 駐車場からパントリーへの階段は、玄関脇を通る事で靴の脱ぎ履きをスムーズに行えるようにしています。

**両親の寝室**  
 テラスに面した寝室は、玄関ホールやテラスとの関係を考慮して、フリールームを挟むことでプライバシーを保てるようにしています。  
 用途や気分によって自由にお使いください。

**ウォークインクローゼット**  
 階段下の空間を利用して家族の服を収納できるウォークインクローゼットを水廻りの近くに作ります。

**音楽室**  
 防音にも配慮しながら、外部空間への広がりを感じられる、開放的で気持ちの良い空間で演奏を楽しんでください。





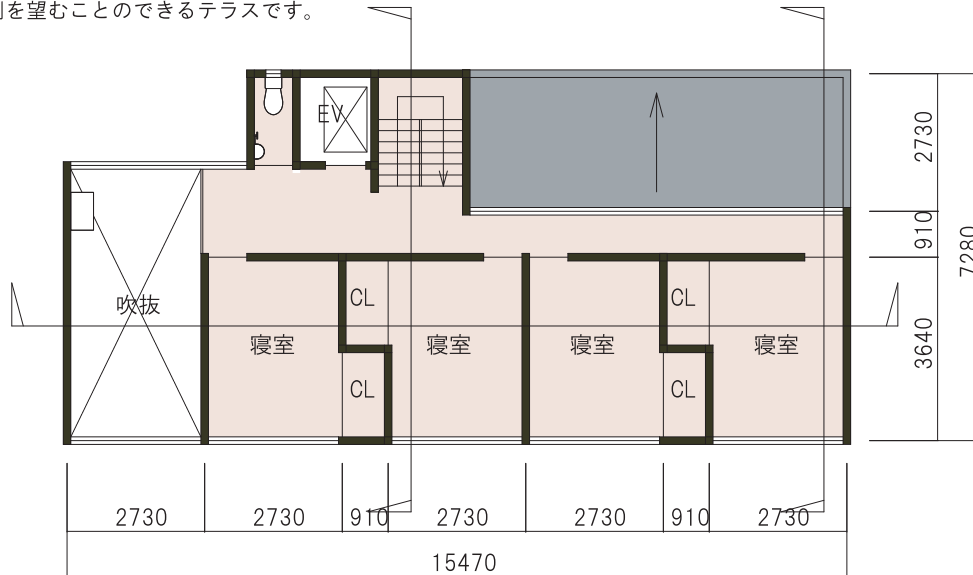
2F平面図 S,1:150

**リビング**  
2層吹き抜けのリビングに薪ストーブを設置して3Fへも暖気を届けます。  
アウトドアリビングやテラスが南北の視線の抜けや、キッチンなどとの関係をうまく調整します。

**キッチン**  
アイランドキッチンを中心にしてダイニングとデスクコーナーを設けています。  
壁で仕切ることなく、空間を分節することを追求します。

**アウトドアリビング**  
キッチンとリビングの間に位置する外部空間。一室空間にメリハリをつけてくれます。

**テラス**  
北側を望むことのできるテラスです。

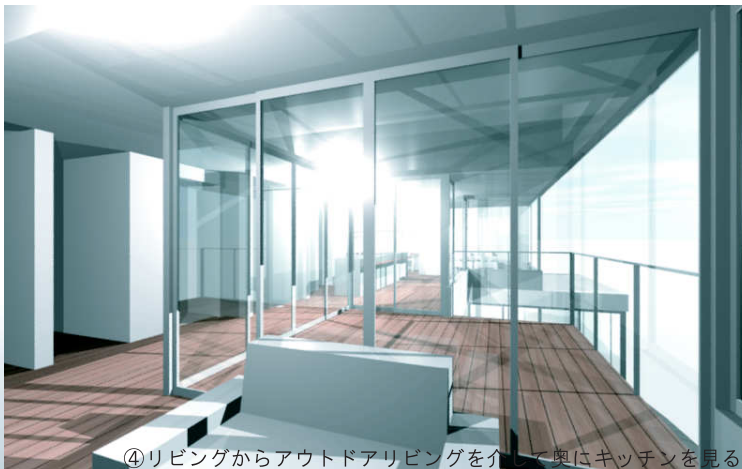


3F平面図 S,1:150

**3F 寝室**  
南西を向いたミニマムな寝室は、防犯性も高く自然を感じながらの休憩や睡眠が可能です。



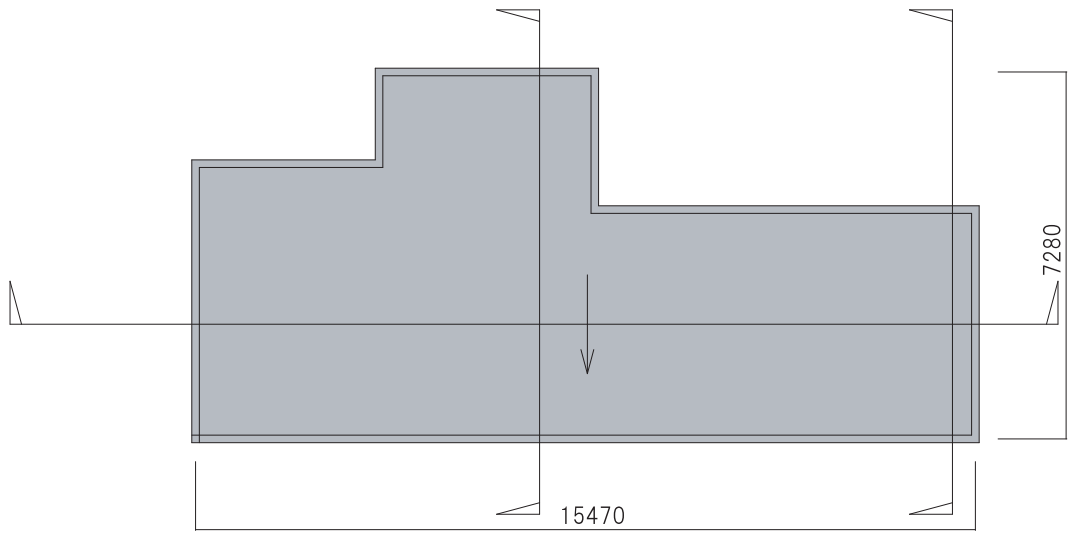
③キッチンから手前にアウトドアリビング、奥にインナーリビングを見る



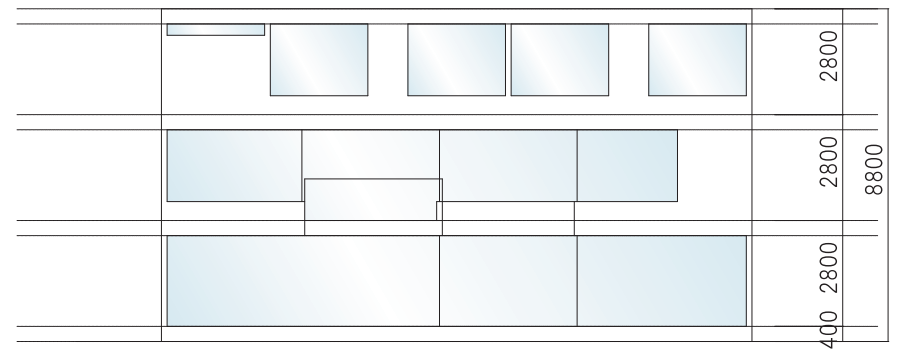
④リビングからアウトドアリビングを介して奥はキッチンを見る



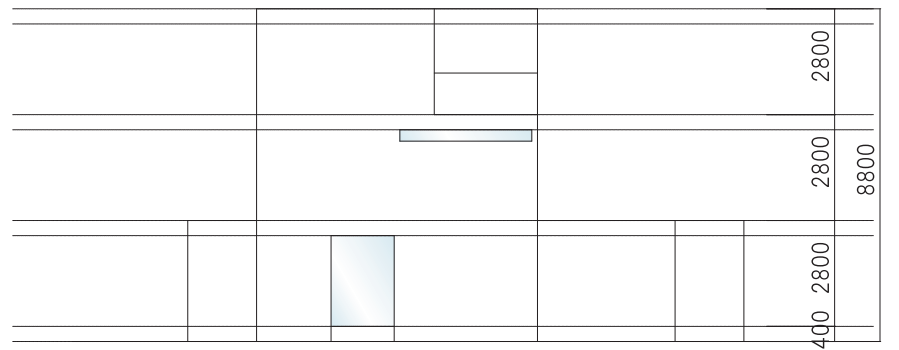
⑤リビングからアウトドアリビングを介して奥にキッチンを見る



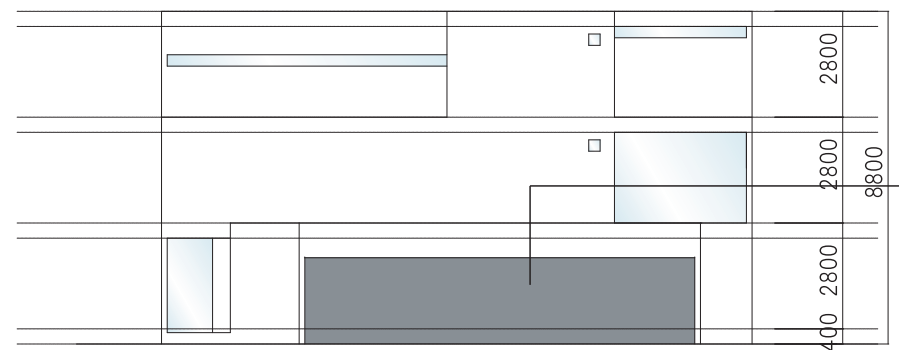
屋根伏図 S,1:150



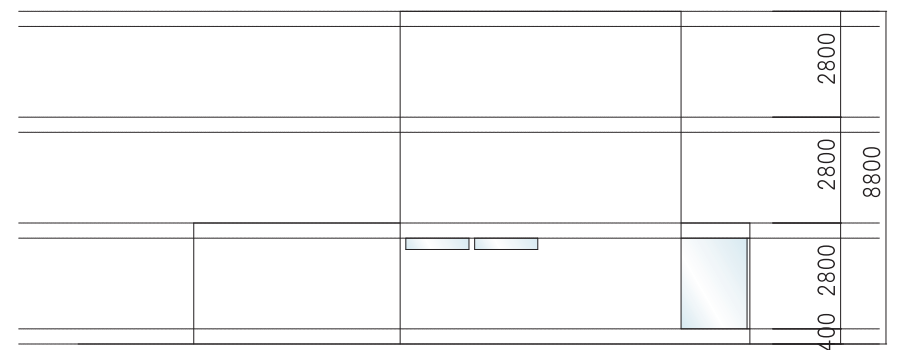
南西側立面図 S,1:150



南東側立面図 S,1:150



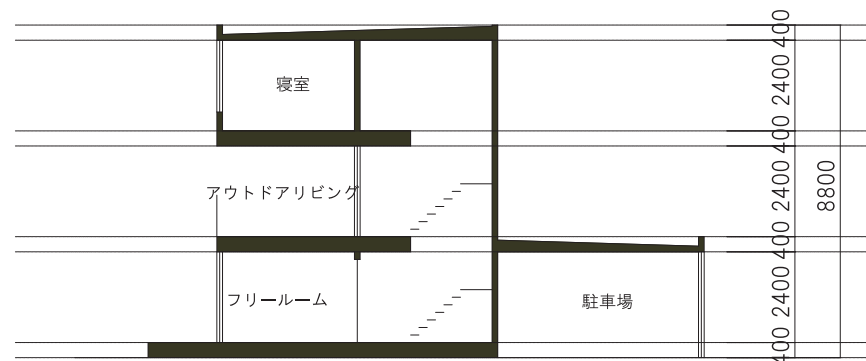
北東側立面図 S,1:150



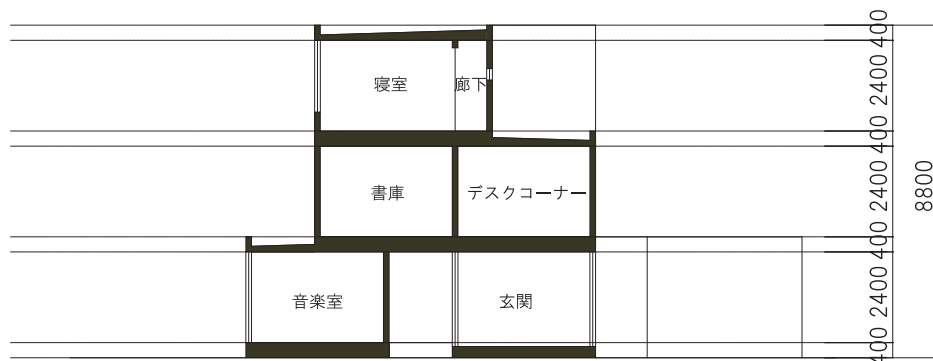
北西側立面図 S,1:150



A断面図 S,1:150



B断面図 S,1:150



C断面図 S,1:150



外観、南側から見る